

صحنی عشیران شرفی (صوتی چوڑ جینہ) معلم احمد علی مقلی بک

پدی ری تہ اول کن دیر ای
 pé ri té ol éy dir guén

لور گول کول لوم لوم ساز
 lér guél té lum lum 2 M...

نور کی دیر لور رهن کر نقرات
 nur gui dir lér geh rén

رهن کر سوم جس تہ ایت
 geh rén sum djés té it

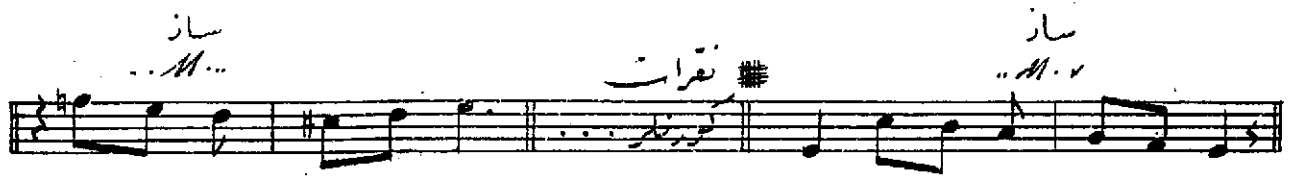
ش ایت نور کی دی لور
 mich it nur gui dii lér

پان دا ساز سوم جس تہ
 yan da M... sum djés té

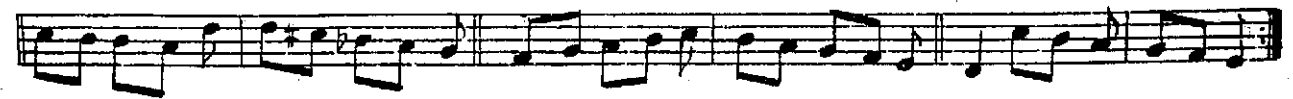
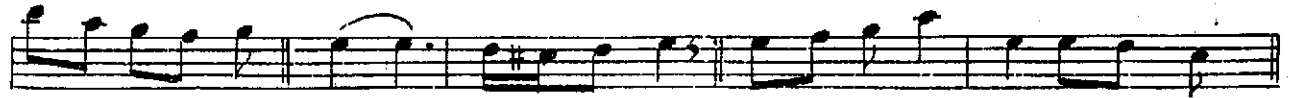
بیم جہ دین بی جان مار
 benim djé din i djan maz

بی جان مان پا دا سوم تہ بے
 djan maz da yan sum té bés

سوم تہ بے بیم دین
 sum té bés benim din



coda



شرق
ایده کله اول بری سیرتلم
کونلر دیرله نوزاتیمچیم
طیانا زمان ایجه نسیم
نقارت

کونلر

و